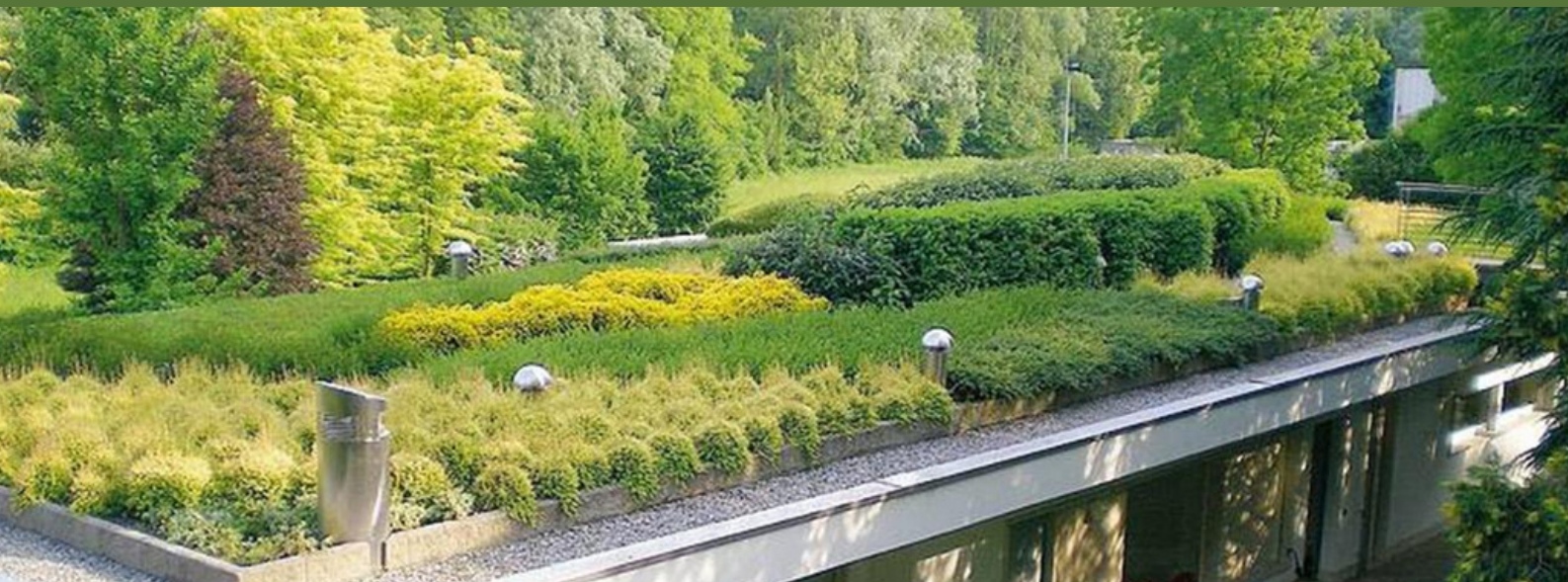


GIUGNO 2022

Sviluppo dei giardini pensili

Newsletter ufficiale dello Studio Poseidon



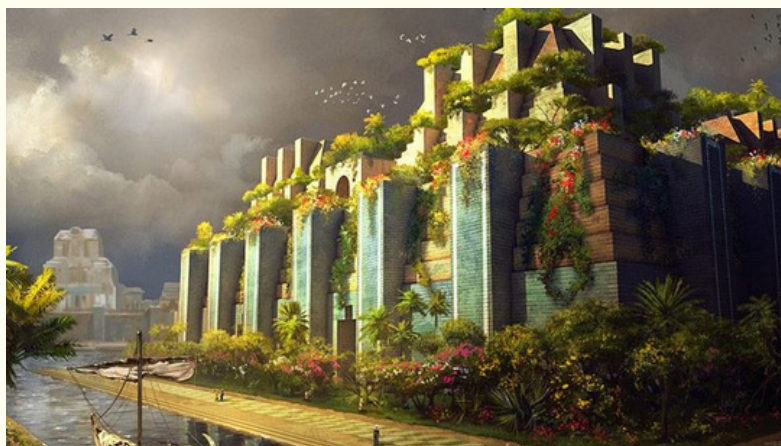
Sai da dove nascono i giardini pensili?

La leggenda narra che il re Nabucodonosor II per onorare la moglie Amytis, la quale soffriva di nostalgia per il suo paese natale sulle montagne persiane, creò un edificio ricoperto di un verde lussureggiante.

I famosi giardini pensili di Babilonia. I giardini si sviluppavano su terrazze sovrapposte a forma di piramide tronca che potevano arrivare anche a 40 metri di altezza dal suolo.

Studio Poseidon S.r.l.

Progettazione e consulenza



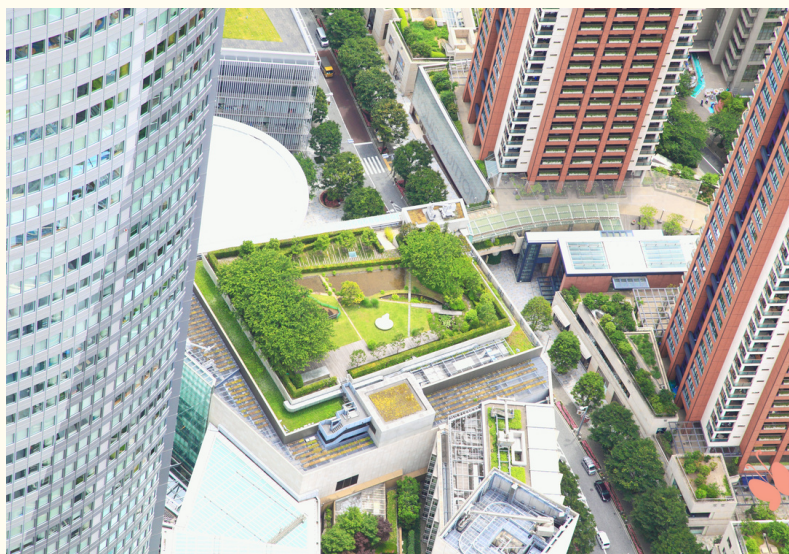
Ma cosa sono?

Il giardino pensile permette di ripensare ad un terrazzo, al tetto della casa e del garage in modo completamente diverso, creando un vero e proprio angolo verde in città.

Per ottenere i migliori risultati in modo pratico e veloce nel processo di transizione ecologica, non basta coibentare le nostre strutture, dobbiamo anche aumentare le zone verdi a discapito di quelle cementate. Riuscire a fare la prima, senza demolire nulla è più facile di quanto si pensi: un giardino pensile.

Con un giardino pensile si può ottenere tanto ad un bassissimo costo manutentivo globale.

Possiamo raggiungere un miglioramento delle prestazioni energetiche della struttura, possiamo contribuire abbattendo l'isola di calore urbano delle nostre città e possiamo migliorare il deflusso delle acque meteoriche verso reti fognarie sempre più inadatte ad accoglierle.



Quali sono i vantaggi

Miglioramento della coibentazione

Un giardino pensile è, di per sé, una struttura che può contribuire a migliorare le prestazioni energetiche o a far funzionare meglio le coibentazioni delle nostre coperture. Abbassando l'escursione termica delle strutture protette dal giardino pensile, si salvaguardano i materiali che sono stati installati. I coibenti funzionano meglio, le impermeabilizzazioni non soffrono di patologie tipiche dell'invecchiamento e tutti aumentano la loro vita utile, abbassando il costo della manutenzione straordinaria di ripristino.

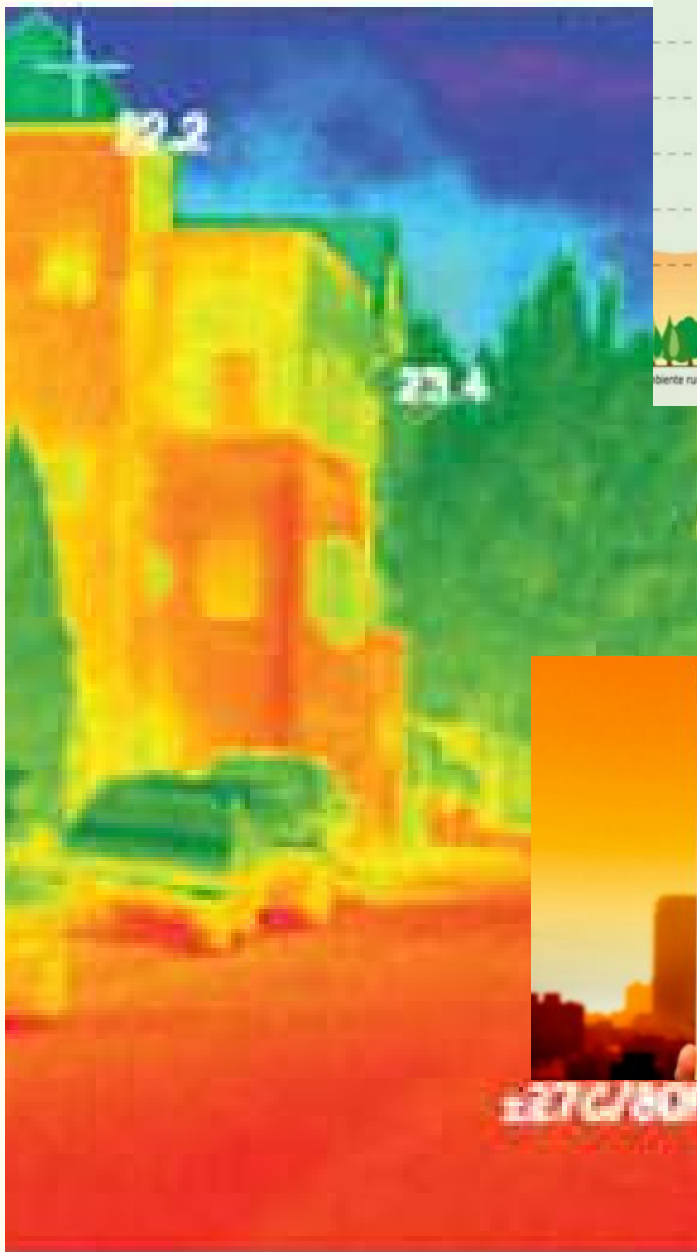
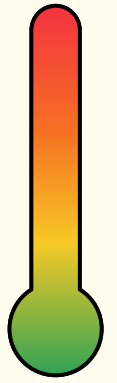


Abbattimento dell'Isola di calore urbano

E' il fenomeno per cui le aree urbane sono più calde rispetto alle aree rurali. A causa di questo fenomeno, le temperature in città sono più alte portando a vivere in ambienti insalubri.

La causa è principalmente da riscontrare nell'impermeabilizzazione di vaste aree cittadine, all'abbattimento di alberi e la cementificazione di parchi cittadini, oltre al continuo scorrimento di veicoli.

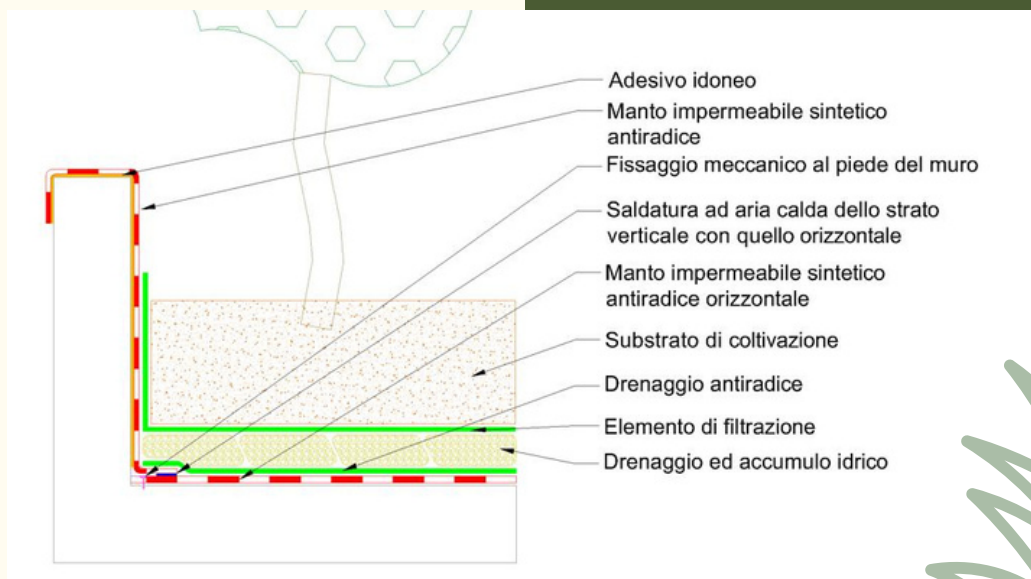
Aggiungere aree verdi nelle città ci può permettere di limitare questo fenomeno dannoso.



Miglioramento del deflusso delle acque meteoriche

I giardini pensili hanno la capacità di rallentare il deflusso delle acque meteoriche, favorendo la funzionalità delle reti di scarico che sono sottodimensionate in caso di forti acquazzoni o bombe d'acqua.

Le stesse radici delle piante, il terriccio, gli accumuli di acqua, sono in grado di mitigare i problemi delle forti precipitazioni che negli ultimi anni ci siamo abituati a subire.



Sicurezza

La tecnologia moderna e la scienza delle impermeabilizzazioni permettono oggi di avere giardini pensili perfettamente funzionanti e garantibili.

Lo Studio Poseidon è in grado di progettare sistemi di tracciamento integrati che possono permettere di trovare eventuali punti di infiltrazione senza dover fare alcun danno al giardino con l'approssimazione di pochi centimetri, anche se in presenza di accumuli idrici o vasche di laminazione.



Bonus Verde



Può essere utile anche sapere che la realizzazione di un giardino pensile è idoneo a creare il credito d'imposta denominato "Bonus Verde" che consiste in un credito pari a 5000,00 € per ogni unità immobiliare abitativa, anche per i condomini.

Non solo tetti

Da sempre siamo abituati a vedere e pensare ai giardini pensili, ma con le tecnologie attuali si possono anche fare pareti verdi che portino il beneficio del giardino anche nelle pareti assolate o battute dalla pioggia.

Il beneficio è globale non solo per chi vive l'immobile ma anche per la zona circostante, migliorando ulteriormente quanto si può fare con i giardini pensili



I nostri contatti

Geom. Arcangelo Guastafierro 3662709458
arcangelo@studioposeidon.it
Tecnico Specializzato

Geom. Elena Galotti 3248316233
galotti@studioposeidon.it
Edil Planner

Ufficio info@studioposeidon.it

